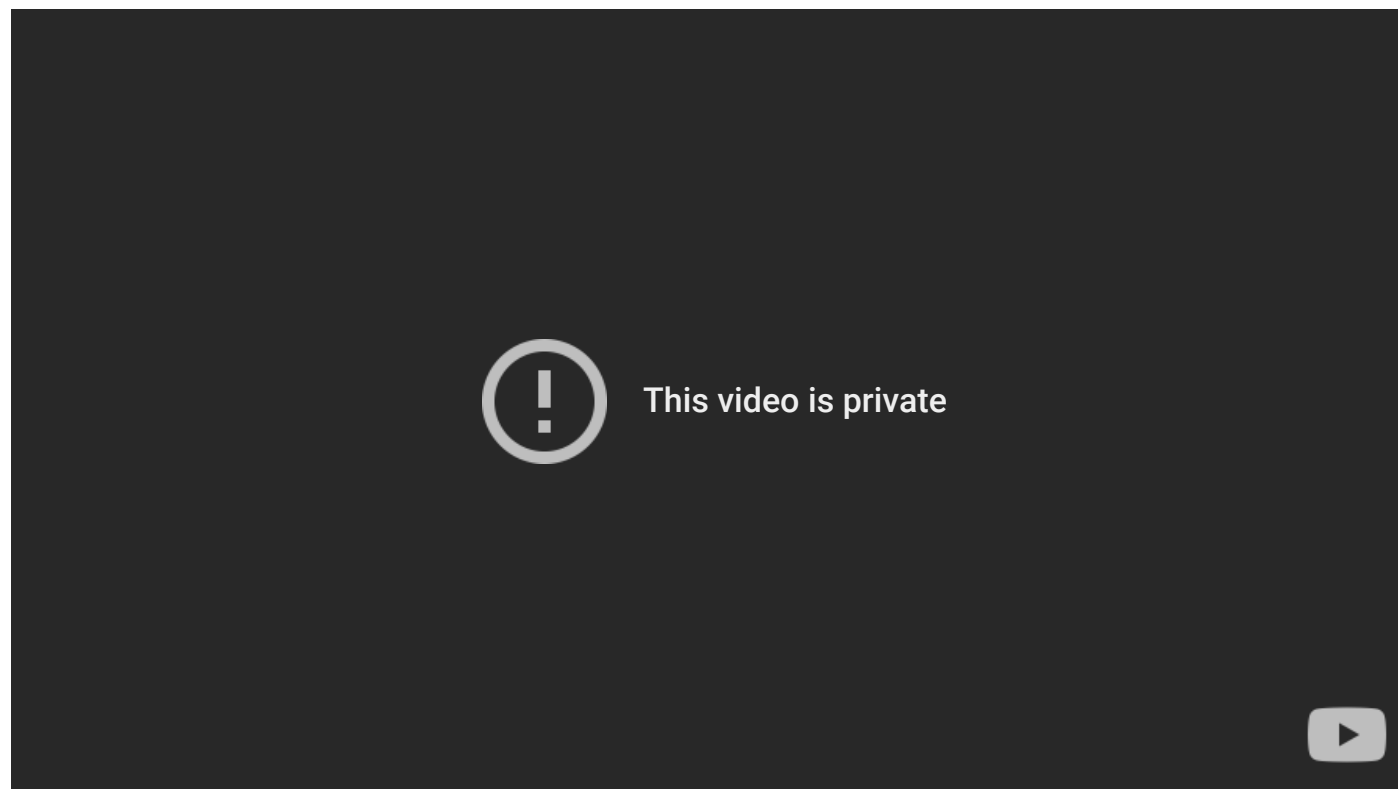




Fretheim Hotel ***(*)

Lage

Bekannt ist Flåm vor allem durch seine schöne Lage am Fjord sowie die Flåmbahn zwischen Flåm und Myrdal. Umgeben von Fjord und Fjell liegt das traditionsreiche Hotel, dessen Wurzeln bis ins Jahr 1870 zurückreichen. Der Bahnhof und Hafen sind in wenigen Schritten erreichbar. Ob Sie nun per Bahn, Schiff oder Auto anreisen, dieses Hotel ist idealer Ausgangspunkt, um die Region zu erkunden.



Charakter

Nach umfassenden Modernisierungen zählt es heute zu den bekanntesten Hotels in Fjordnorwegen. Vom Turm des Hotels bietet sich ein einzigartiger Ausblick über den Sognefjord sowie den Hafen von Flåm.

Einrichtung

Den Gästen steht ein Restaurant zur Verfügung, das sowohl regionale als auch internationale Speisen anbietet. Zudem verfügt das Hotel über eine Bar mit Blick auf den Fjord sowie ein Café und ein eigenes Souvenirgeschäft. Mehrere elegante Lounges mit Kaminen, die Bibliothek und die Terrasse laden zum Verweilen ein. WLAN und Parkplätze sind gratis.

Unterkunft

Das Fretheim Hotel verfügt über 122 komfortable Zimmer mit Dusche, WC, Föhn, TV und Telefon mit Blick auf den Sognefjord oder das majestätische Gebirge.

Gut zu wissen

Auch mit Halbpension buchbar.

Preis

1 Nacht im DZ ab CHF 152.- pro Person, inklusive Frühstück

Fretheim Hotel ***(*)



Flâm

Renoviertes Herrenhaus aus dem 19. Jahrhundert.

ab CHF 152.- pro Person

